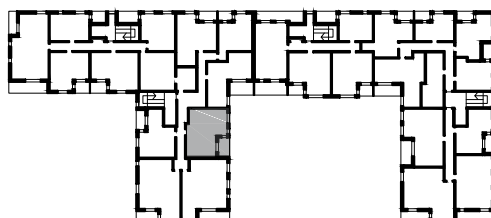


0 100 200
SKALA cm



ZESTAWIENIE POWIERZCHNI			
MIESZKANIE	NUMER	NAZWA	METRAŻ
94	1	Komunikacja	5.61
94	2	Łazienka	4.80
94	3	Salon	24.24
94	4	Aneks kuchenny	4.28
94	5	Pokój	12.68
94	6	Loggia	6.64
POWIERZCHNIA UŻYTKOWA MIESZKANIA 94			51.61

KLATKA MIESZKANIE PIĘTRO LICZBA POKOI POWIERZCHNIA ściany bez możliwości zmian

D 94 2 2 51.61 ściany działowe nadające się do demontażu

1. Wymiary pomieszczeń, lokalizacje instalacji i urządzeń podano zgodnie z projektem budowlanym, mogą wystąpić niewielkie różnice powstałe w trakcie realizacji prac budowlanych.
2. Wymiary pomieszczeń w świetle pionowych przegród podano w stanie surowym (bez tynków).
3. Obliczenie powierzchni użytkowych dokonano zgodnie z normą PN ISO 9836-1997 i Rozporządzeniem Ministra Transportu, Budownictwa i Gospodarki Morskiej z dnia 25 kwietnia 2012r. w sprawie szczegółowego zakresu form projektu budowlanego.
4. Prezentowane rzuty mogą ulec zmianie, przedstawione aranżacje lokali mają charakter jedynie poglądowy.