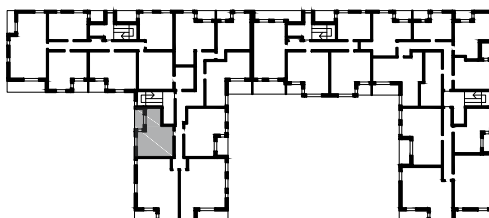


0 100 200  
SKALA cm



ZESTAWIENIE POWIERZCHNI			
MIESZKANIE	NUMER	NAZWA	METRAŻ
91	1	Komunikacja	5.32
91	2	Łazienka	5,11
91	3	Salon z aneksem	20,25
91	4	Pokój	9,72
91	5	Loggia	5,63
POWIERZCHNIA UŻYTKOWA MIESZKANIA 91			40,41

KLATKA	MIESZKANIE	PIĘTRO	LICZBA POKOI	POWIERZCHNIA	ściany bez możliwości zmian
D	91	2	2	40.41	ściany działowe nadające się do demontażu

1. Wymiary pomieszczeń, lokalizacje instalacji i urządzeń podano zgodnie z projektem budowlanym, mogą wystąpić niewielkie różnice powstałe w trakcie realizacji prac budowlanych.
2. Wymiary pomieszczeń w świetle pionowych przegród podano w stanie surowym (bez tynków).
3. Obliczenie powierzchni użytkowych dokonano zgodnie z normą PN ISO 9836-1997 i Rozporządzeniem Ministra Transportu, Budownictwa i Gospodarki Morskiej z dnia 25 kwietnia 2012r. w sprawie szczegółowego zakresu form projektu budowlanego.
4. Prezentowane rzuty mogą ulec zmianie, przedstawione aranżacje lokali mają charakter jedynie poglądowy.