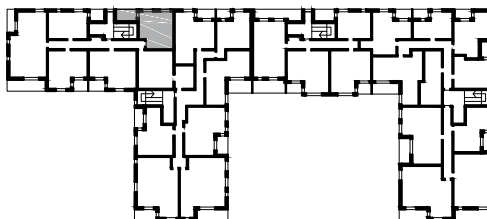


0 100 200  
SKALA cm



ZESTAWIENIE POWIERZCHNI			
MIESZKANIE	NUMER	NAZWA	METRAŻ
79	1	Przedpokój	3.04
79	2	Salon	23.33
79	3	Łazienka	5.08
79	4	Aneks kuchenny	5.13
79	5	Loggia	7.38
<b>POWIERZCHNIA UŻYTKOWA MIESZKANIA 79</b>			<b>36.58</b>

KLATKA	MIESZKANIE	PIĘTRO	LICZBA POKOI	POWIERZCHNIA	ściany bez możliwości zmian
C	79	3	1	<b>36.58</b>	ściany działowe nadające się do demontażu

1. Wymiary pomieszczeń, lokalizacje instalacji i urządzeń podano zgodnie z projektem budowlanym, mogą wystąpić niewielkie różnice powstałe w trakcie realizacji prac budowlanych.
2. Wymiary pomieszczeń w świetle pionowych przegród podano w stanie surowym (bez tynków).
3. Obliczenie powierzchni użytkowych dokonano zgodnie z normą PN ISO 9836-1997 i Rozporządzeniem Ministra Transportu, Budownictwa i Gospodarki Morskiej z dnia 25 kwietnia 2012r. w sprawie szczegółowego zakresu form projektu budowlanego.
4. Prezentowane rzuty mogą ulec zmianie, przedstawione aranżacje lokali mają charakter jedynie poglądowy.