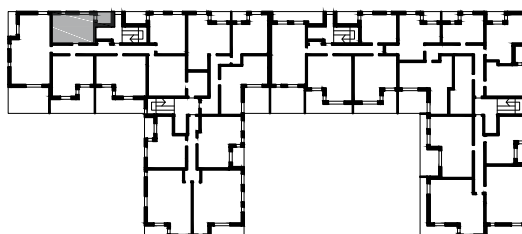


0 100 200  
SKALA cm



ZESTAWIENIE POWIERZCHNI

MIESZKANIE	NUMER	NAZWA	METRAŻ
65	1	Przedpokój	3,96
65	2	Salon	19,27
65	3	Łazienka	5,42
65	4	Aneks kuchenny	3,35
65	5	Loggia	5,21
POWIERZCHNIA UŻYTKOWA MIESZKANIA			32,00

KLATKA	MIESZKANIE	PIĘTRO	LICZBA POKOI	POWIERZCHNIA	ściany bez możliwości zmian
C	65	1	1	<b>32,00</b>	ściany działowe nadające się do demontażu

1. Wymiary pomieszczeń, lokalizacje instalacji i urządzeń podano zgodnie z projektem budowlanym, mogą wystąpić niewielkie różnice powstałe w trakcie realizacji prac budowlanych.
2. Wymiary pomieszczeń w świetle pionowych przegród podano w stanie surowym (bez tynków).
3. Obliczenie powierzchni użytkowych dokonano zgodnie z normą PN ISO 9836-1997 i Rozporządzeniem Ministra Transportu, Budownictwa i Gospodarki Morskiej z dnia 25 kwietnia 2012r. w sprawie szczegółowego zakresu form projektu budowlanego.
4. Prezentowane rzuty mogą ulec zmianie, przedstawione aranżacje lokali mają charakter jedynie poglądowy.