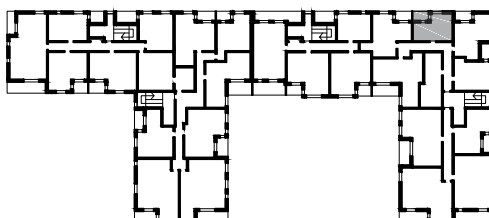


0 100 200
SKALA cm



| ZESTAWIENIE POWIERZCHNI | | | |
|--|-------|------------------|--------------|
| MIESZKANIE | NUMER | NAZWA | METRAŻ |
| 16 | 1 | Salon | 16.30 |
| 16 | 2 | Aneks kuchenny | 3.28 |
| 16 | 3 | Strefa wejściowa | 4.36 |
| 16 | 4 | Łazienka | 3.42 |
| 16 | 5 | Loggia | 4.62 |
| POWIERZCHNIA UŻYTKOWA MIESZKANIA 16 | | | 27.36 |

| KLATKA | MIESZKANIE | PIĘTRO | LICZBA POKOI | POWIERZCHNIA | ściany bez możliwości zmian |
|--------|------------|--------|--------------|--------------|---|
| A | 16 | 2 | 1 | 27,36 | ściany działowe nadające się do demontażu |

1. Wymiary pomieszczeń, lokalizacje instalacji i urządzeń podano zgodnie z projektem budowlanym, mogą wystąpić niewielkie różnice powstałe w trakcie realizacji prac budowlanych.
2. Wymiary pomieszczeń w świetle pionowych przegród podano w stanie surowym (bez tynków).
3. Obliczenie powierzchni użytkowych dokonano zgodnie z normą PN ISO 9836-1997 i Rozporządzeniem Ministra Transportu, Budownictwa i Gospodarki Morskiej z dnia 25 kwietnia 2012r. w sprawie szczegółowego zakresu form projektu budowlanego.
4. Prezentowane rzuty mogą ulec zmianie, przedstawione aranżacje lokali mają charakter jedynie poglądowy.