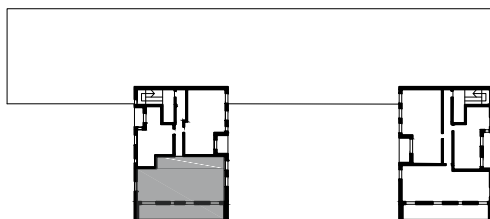


0 100 200  
SKALA cm



ZESTAWIENIE POWIERZCHNI

MIESZKANIE	NUMER	NAZWA	METRAŻ
124	1	Komunikacja	17,16
124	2	Salon z aneksem	38,05
124	3	Łazienka I	6,09
124	4	Łazienka II	5,61
124	5	Pokój I	12,22
124	6	Pokój II	14,86
124	7	Pokój III	17,52
124	8	Loggia	33,50
POWIERZCHNIA UŻYTKOWA MIESZKANIA 124			111,51

KLATKA MIESZKANIE PIĘTRO LICZBA POKOI POWIERZCHNIA  ściany bez możliwości zmian

D 124 8 4 111,51  ściany działowe nadające się do demontażu

1. Wymiary pomieszczeń, lokalizacje instalacji i urządzeń podano zgodnie z projektem budowlanym, mogą wystąpić niewielkie różnice powstałe w trakcie realizacji prac budowlanych.
2. Wymiary pomieszczeń w świetle pionowych przegród podano w stanie surowym (bez tynków).
3. Obliczenie powierzchni użytkowych dokonano zgodnie z normą PN ISO 9836-1997 i Rozporządzeniem Ministra Transportu, Budownictwa i Gospodarki Morskiej z dnia 25 kwietnia 2012r. w sprawie szczegółowego zakresu form projektu budowlanego.
4. Prezentowane rzuty mogą ulec zmianie, przedstawione aranżacje lokali mają charakter poglądowy.